

ТУШЬ ГИСТОЛОГИЧЕСКАЯ HISTOSAFE® ДЛЯ МАРКИРОВКИ КРАЕВ РЕЗЕКЦИИ



ТУШЬ ГИСТОЛОГИЧЕСКАЯ РЕШАЕТ СЛЕДУЮЩИЕ ЗАДАЧИ:

- маркировка истинных краев резекции макропрепарата
- выделение участка макропрепарата, представляющего особый интерес
- ориентировка фрагмента ткани при заливке в парафиновые блоки

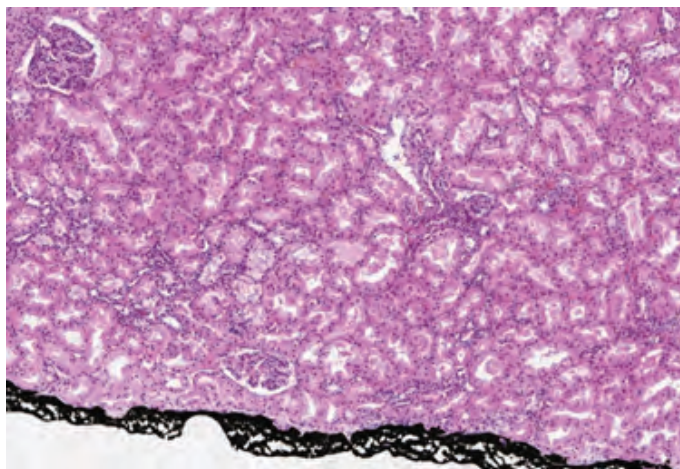
Наименование: Тушь гистологическая HistoSafe®	Фасовка/ Артикул				
	30 мл	60 мл	250 мл	500 мл	1 л
цвет черный	19-001/B-30	19-001/B-60	19-001/B-250	19-001/B-500	19-001/B-1000
цвет синий	19-001/BL-30	19-001/BL-60	19-001/BL-250	19-001/BL-500	19-001/BL-1000
цвет зелёный	19-001/G-30	19-001/G-60	19-001/G-250	19-001/G-500	19-001/G-1000
цвет оранжевый	19-001/O-30	19-001/O-60	19-001/O-250	19-001/O-500	19-001/O-1000
цвет фиолетовый	19-001/P-30	19-001/P-60	19-001/P-250	19-001/P-500	19-001/P-1000
цвет красный	19-001/R-30	19-001/R-60	19-001/R-250	19-001/R-500	19-001/R-1000
цвет жёлтый	19-001/Y-30	19-001/Y-60	19-001/Y-250	19-001/Y-500	19-001/Y-1000

ИСПОЛЬЗОВАНИЕ

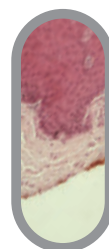
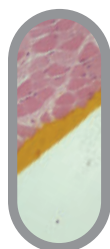
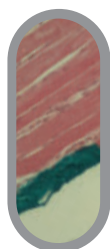
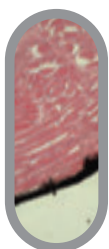
Нанести тушь на интересующую область при помощи ватной палочки или кисточки

Оставить подсохнуть поверхность на 3-5 минут для нефиксированного материала и на 5-10 минут для фиксированного материала

Осуществлять дальнейшую обработку материала по стандартным протоколам подготовки срезов для гистологических исследований



Видео о маркировке краёв резекции тушью «БиоВитрум»



Производитель: ООО «ЭргоПродакшн», Россия

Регистрационное удостоверение РЗН 2019/9247 от 15.11.2019 на Тушь гистологическая HistoSafe®, по ТУ 21.20.23-008-89079081-2017

BiVitrum
www.biovitrum.ru

Россия, 199106, Санкт-Петербург
Большой пр. В.О., д.68, лит. А
Тел./факс: (812) 3050606
zakaz@biovitrum.ru

Россия, 129626, Москва
проспект Мира, д. 102/34, офис 401
Тел./факс: (495) 7874046
zakaz@biovitrum.ru

Россия, 630091, г Новосибирск,
ул. Советская 52, офис 415а
Тел./факс: (383) 2304900
zakaz@biovitrum.ru